

# 物流企業の経営者の皆様方へ

講座案内 - SILアカデミー ペンタゴン式人財育成法 (sil-ms.jp)



<https://www.sil-ms.jp/>

ターゲット1 企業経営者・後継者  
幹部・管理職・新人

ターゲット2 業種・業態・規模  
は問わない

ペンタゴン式人財育成法の第一歩として……

売上1億円以下、1億～10億、10億以上、  
100億以上、1000億以上の企業でも……

部門別収支報告書を作成してみましょう！

案外、これが出来ていない企業がほとんどでは？

私の想いとまずはコレから！！ (7分40秒)

<https://www.sil-ms.jp/145939.html>

部門別収支報告書（部門別変動損益分析表）解説ビデオ (24分46秒)

<https://www.sil-ms.jp/145940.html>

注) 「部門別収支報告書作成支援コンサル」または「同（資料提供のみ）」をご購入の方は、有料解説ビデオ「売上、変動費、固定費の科目設定（26分4秒）」を視聴することができます。

SILマネジメント株式会社  
代表取締役 福島清隆



SILアカデミー

リアル&オンライン顧問

jyogar教授

人を育てる&収益を改善する

貴社の経営顧問として

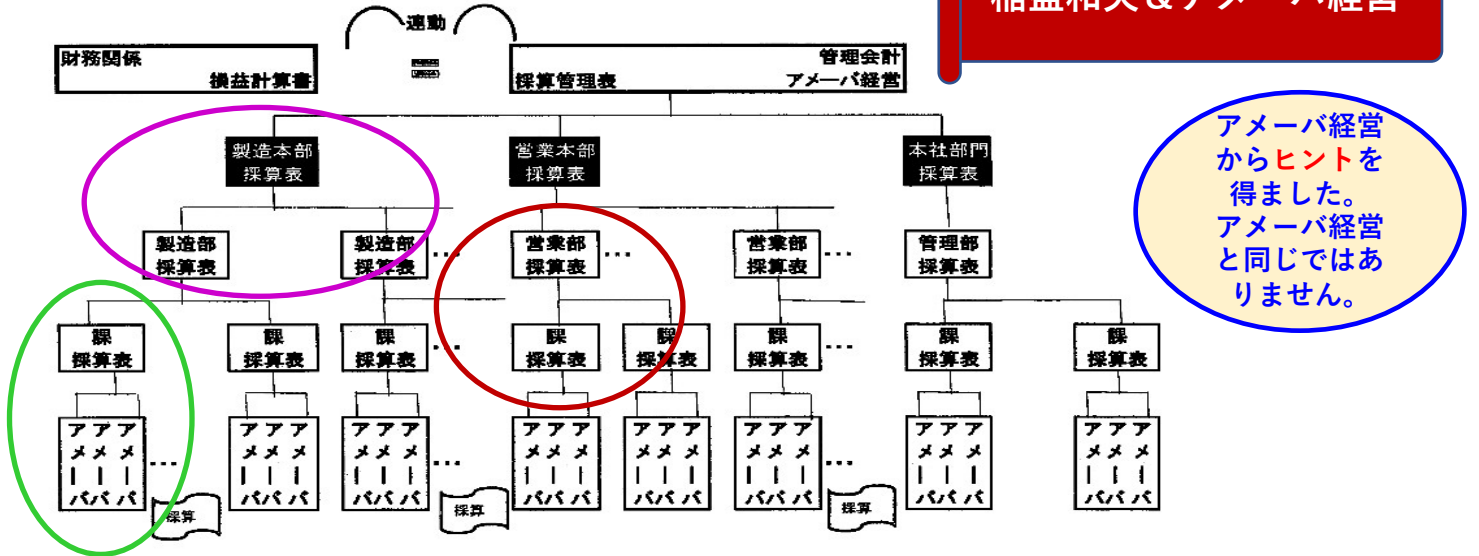
# セクション別の収支把握、できてますか？

## 部門別収支報告書(変動損益分析表)

要点 1-5

採算管理表と財務会計の関係

稲盛和夫&アメーバ経営



出典：全員で稼ぐ組織：森田直行著 日経BP社 JALを再生させた「アメーバ経営」の教科書を一部編集

X事業所 総合集計表	ABCDE (株) 収支報告書										20XX年度					承認 確認 作成		2022/7/10	
	4月	5月	6月	7月	8月	9月	小計	10月	11月	12月	1月	2月	3月	小計	合計	入力単位：千円			
1 前年同月上実績	0	0	0	0	0	0	0	0	0	0	0	0	0	0	0	0	0	0	
2 本年同月上計画	0	0	0	0	0	0	0	0	0	0	0	0	0	0	0	0	0	0	
3 本年同月上実績	#REF!	#REF!	#REF!	#REF!	#REF!	#REF!	#REF!	#REF!	#REF!	#REF!	#REF!	#REF!	#REF!	#REF!	#REF!	#REF!	#REF!	#REF!	
4 前年実績比較 (%)	#REF!	#REF!	#REF!	#REF!	#REF!	#REF!	#REF!	#REF!	#REF!	#REF!	#REF!	#REF!	#REF!	#REF!	#REF!	#REF!	#REF!	#REF!	
5 本年計画比較 (%)	#REF!	#REF!	#REF!	#REF!	#REF!	#REF!	#REF!	#REF!	#REF!	#REF!	#REF!	#REF!	#REF!	#REF!	#REF!	#REF!	#REF!	#REF!	
6 粗利 (売上-変動費)	0	0	0	0	0	0	0	0	0	0	0	0	0	0	0	0	0	0	
7 粗利率 (粗利 / 売上) (%)	#DIV/0!	#DIV/0!	#DIV/0!	#DIV/0!	#DIV/0!	#DIV/0!	#DIV/0!	#DIV/0!	#DIV/0!	#DIV/0!	#DIV/0!	#DIV/0!	#DIV/0!	#DIV/0!	#DIV/0!	#DIV/0!	#DIV/0!	#DIV/0!	
8 営業利益 (粗利 - 固定費)	0	0	0	0	0	0	0	0	0	0	0	0	0	0	0	0	0	0	
9 営業利益率 (営業利益 / 売上) (%)	#DIV/0!	#DIV/0!	#DIV/0!	#DIV/0!	#DIV/0!	#DIV/0!	#DIV/0!	#DIV/0!	#DIV/0!	#DIV/0!	#DIV/0!	#DIV/0!	#DIV/0!	#DIV/0!	#DIV/0!	#DIV/0!	#DIV/0!	#DIV/0!	
10 売上	0	0	0	0	0	0	0	0	0	0	0	0	0	0	0	0	0	0	
11 売上	0	0	0	0	0	0	0	0	0	0	0	0	0	0	0	0	0	0	
12 売上	0	0	0	0	0	0	0	0	0	0	0	0	0	0	0	0	0	0	
19 売上合計	0	0	0	0	0	0	0	0	0	0	0	0	0	0	0	0	0	0	
20 変動費	0	0	0	0	0	0	0	0	0	0	0	0	0	0	0	0	0	0	
21 変動費	0	0	0	0	0	0	0	0	0	0	0	0	0	0	0	0	0	0	
22 変動費	0	0	0	0	0	0	0	0	0	0	0	0	0	0	0	0	0	0	
33 変動費合計	0	0	0	0	0	0	0	0	0	0	0	0	0	0	0	0	0	0	
34 社員給与(正社員・契約社員)	0	0	0	0	0	0	0	0	0	0	0	0	0	0	0	0	0	0	
35 労務費(パート・派遣他)	0	0	0	0	0	0	0	0	0	0	0	0	0	0	0	0	0	0	
36 法定福利・福利厚生費(60000円×従業員数)	0	0	0	0	0	0	0	0	0	0	0	0	0	0	0	0	0	0	
37 固定費	0	0	0	0	0	0	0	0	0	0	0	0	0	0	0	0	0	0	
38 固定費	0	0	0	0	0	0	0	0	0	0	0	0	0	0	0	0	0	0	
39 固定費	0	0	0	0	0	0	0	0	0	0	0	0	0	0	0	0	0	0	
51 固定費合計	0	0	0	0	0	0	0	0	0	0	0	0	0	0	0	0	0	0	
52 人件費総額 (34+35+36)	0	0	0	0	0	0	0	0	0	0	0	0	0	0	0	0	0	0	
53 労働分配率 (人件費総額/粗利) (%)	#DIV/0!	#DIV/0!	#DIV/0!	#DIV/0!	#DIV/0!	#DIV/0!	#DIV/0!	#DIV/0!	#DIV/0!	#DIV/0!	#DIV/0!	#DIV/0!	#DIV/0!	#DIV/0!	#DIV/0!	#DIV/0!	#DIV/0!	#DIV/0!	
54 従業員数(パート:0.5人)	0	0	0	0	0	0	0	0	0	0	0	0	0	0	0	0	0	0	
55 1人当たり営業利益 (8/54)	#DIV/0!	#DIV/0!	#DIV/0!	#DIV/0!	#DIV/0!	#DIV/0!	#DIV/0!	#DIV/0!	#DIV/0!	#DIV/0!	#DIV/0!	#DIV/0!	#DIV/0!	#DIV/0!	#DIV/0!	#DIV/0!	#DIV/0!	#DIV/0!	
56 全社員(派遣・パートも含む)全勤務時間	0	0	0	0	0	0	0	0	0	0	0	0	0	0	0	0	0	0	
57 人事生産性:粗利/全勤務時間(6/56)(円)	#DIV/0!	#DIV/0!	#DIV/0!	#DIV/0!	#DIV/0!	#DIV/0!	#DIV/0!	#DIV/0!	#DIV/0!	#DIV/0!	#DIV/0!	#DIV/0!	#DIV/0!	#DIV/0!	#DIV/0!	#DIV/0!	#DIV/0!	#DIV/0!	

連絡先：fukushima@sil-ms.jp SILマネジメント(株) 代表取締役 福島清隆

\* pdfをご希望の方はメールで御連絡下さい。リンク先の資料&動画を1クリックで視聴可能です。